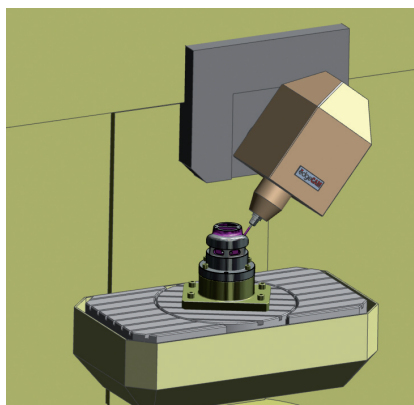


EdgeCAM V12

een mijlpaal in de EdgeCAM-evolutie

EdgeCAM, het marktleidende CAD/CAM-systeem voor NC-programmeren, heeft versie 12 uitgebracht. V12 brengt vele nieuwe functies, waaronder verdere uitbreiding van de 5-assige bewerkingsstrategieën, verbeterde CAD-integratie, snellere berekening van gereedschapbanen en een verregaande optimalisatie voor gapenpatronen en bewerkingen.

EdgeCAM versie 12 breidt de ondersteuning van 5-assige machines verder uit, zodat nu ook 'kop/tafel'-configuraties volledig kunnen worden gesimuleerd voor zowel het simultaan als het 5-vlaks bewerken. EdgeCAM V12 biedt voor deze machines complete machinesimulatie, zodat een volledige visualisatie helpt bij de controle van het proces en de opgegeven instellingen. De gehele machine kan worden gesimuleerd inclusief kop, tafel, gereedschapbewegingen en andere belangrijke elementen van de machine, zodat een veilige en optimaal proces verzekerd is. Gebruikers van EdgeCAM V12 profiteren van de verbeterde berekeningen van geavanceerde bewerkingstechnologieën voor 3D solids. De gereedschapbanen zijn verder verbeterd en de NC-code sterk in lengte verkort. Dit geeft een nog optimaler resultaat van product en programmeertijd. Nieuwe opties in EdgeCAM V12 zorgen voor een verdere reductie van cyclustijd. Innovaties in de reeds bestaande gereedschapsstrategieën bieden een betere controle voor gaten, waardoor freesbanen in de lucht tot het verleden behoren. Dit heeft tot gevolg



een reductie in bewerkingstijd, dus meer productie in minder tijd. EdgeCAM versie 12 biedt naast de vele nieuwe mogelijkheden voor frezen ook nieuwe draaistrategieën. Deze nieuwe functionaliteit biedt een verbetering van spaanverwijdering bij het boren van diepe gaten. Hierdoor gaat het gereedschap langer mee.

De EdgeCAM Strategy Manager is een echte knowledge-based module. Met deze module kan het programmeerproces op een eenvoudige wijze worden geautomatiseerd. EdgeCAM Strategy Manager is een interactieve grafische tool voor het vangen en opslaan van bewerkingsmethodieken.

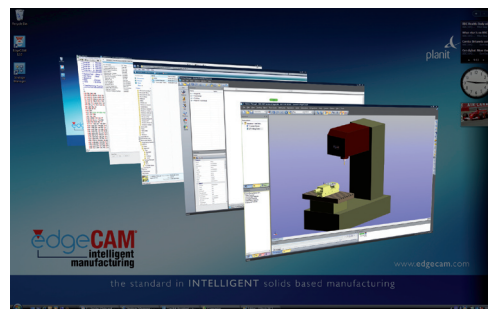
Belangrijkste voordelen van de EdgeCAM Strategy Manager zijn:

- significant kortere programmeertijd;
 - volledig uitsluiten van programmeerfouten;
 - consistent gebruik van bewerkingsmethodieken;
 - automatische programmering van familieproducten;
 - kennis wordt opgeslagen en gebruikt;
 - zeer eenvoudig in gebruik in tegenstelling tot programmeertalen als Basic, C, Visualbasic e.d.;
 - een intelligente bewerkingsmethodiek
 - op basis van regels worden features en solids automatisch bewerkt.
- Hierbij blijft de flexibiliteit t.b.v. het aanpassen van de automatisch gegenereerde instructies.

EDGE-CAM-EVOLUTIE

EdgeCAM Strategy Manager is een bouwsteen t.b.v. de verdere optimalisatie

van de EdgeCAM Solid Machinist modulen. De kennis van de vakspecialisten kan in deze module worden opgeslagen en zodoende beschikbaar worden gemaakt voor anderen. Hierdoor wordt het CAM-proces effectief aangestuurd en blijven de bewerkingsmethodieken consistent.



Versie 12 biedt nu naast de reeds bestaande freesomgeving van de Strategy Manager ook toepassingen voor draaien en draai/frezen, zodat ook deze processen geautomatiseerd kunnen worden. Compatibel zijn met de laatste technologieën is het fundament van de ontwikkelingsfilosofie van EdgeCAM. Daarom ondersteunt EdgeCAM V12 Windows Vista. Daarnaast ondersteunt EdgeCAM Microsoft SQL Server, de industriestandaardtechnologie voor het werken met databases en meerdere gebruikers. Dit zorgt voor een betere koppeling met andere systemen, ERP en gereedschapbeheersystemen. EdgeCAM biedt een associatieve koppeling met alle populaire CAD-systemen. De laatste versies van CAD-producten zijn compatibel met EdgeCAM V12, zoals Solid Edge V20, SolidWorks 2008, Autodesk Inventor 2008 en CATIA V5 R17.

www.wia.nl